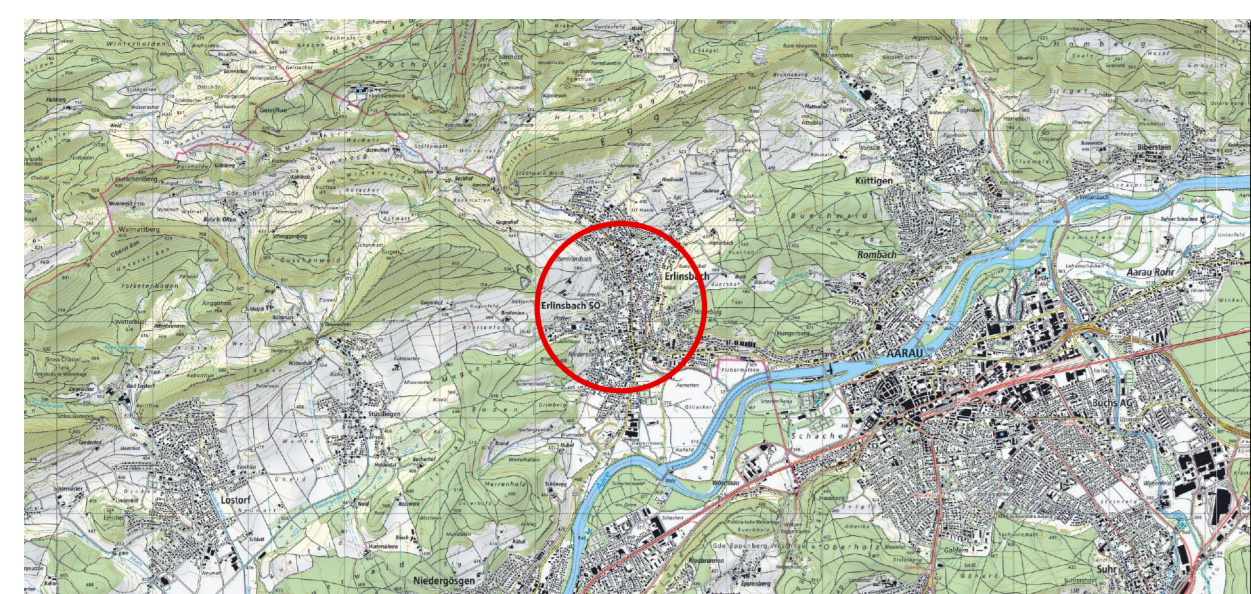


Gesamtplan

Stand für kant. Vorprüfung und Mitwirkung

gemäss § 14 PBG



Mitwirkung vom: bit:
Vorprüfungsbereich vom: bit:

Beschlossen von der Gemeindeversammlung am:
Der Gemeindepräsident/in: Der Gemeindeverwalter:

Kantonale Genehmigung:

Proj. Nr. 14.17.005.00
Datum 05.04.2021
Rev. Datum
Gis / Geop / Axi / Page
Format 125 x 118 cm

Massstab 1:5'000

metron

Metron AG
Postfach
Schne
Infrarotstrasse
www.metron.ch
T +41 58 46 91 11
F +41 58 46 91 10

Verbindlicher Inhalt

- Grundnutzung**
 - Landschaftszone
 - Landschaftszone mit überlagerter Landschaftsschutzzone
 - Kalksteinabbau und Wiederauffüllung
- Überlagernde Nutzung**
 - Naturschutzzone
 - Gestaltungsrangparameter
 - Ulenschutzzone
 - Schutzzone Wildtierkorridor
 - geschütztes Kulturobjekt
- Geschützte Naturobjekte**
 - Geotope
 - Hochstammobstgärten
 - Weiler
 - geschützte Einzelbäume und Baumgruppen

Orientierender Inhalt

- Wald
- Waldrestkernlinie
- Gewässer
- Hecken
- BK-N-Gebiet Nr. 1017
- Siedlungsgebiet
- Hochspannungseleitung
- Grundwasserschutzzone S I
- Grundwasserschutzzone S II
- Grundwasserschutzzone S III
- Kantonsgrenze
- Abbaustellen
- Öffentlicher Parkplatz

- Inventar der historischen Verkehrswege
- historischer Verlauf mit Substanz (lokal)
- historischer Verlauf mit viel Substanz (regional)
- historischer Verlauf mit Substanz (national)

Stand der amtlichen Vermessung: Juni 2020

Auf dem kantonalen Geoport (geoweb.ch) können die Informationen zu den "Hochspannungseleitungen", den "Hochspannungsleitungen" und den "Kulturbauwerken" eingesehen werden.

