



Anhang :Naturinventar Oktober 2019 – November 2020

Inhalt

1. Fauna im Siedlungsgebiet	2
2. Festgestellte Tierarten mit Gefährdungsstatus	5
3. Artenlisten in den Schwerpunkgebieten.....	7
3.1 Erzbach	7
3.1.1 Liste der Gehölze	7
3.1.2 Ornithologische Linientaxierung Erzbach;.....	9
3.2 Grien	11
3.2.1. Ornithologische Linientaxierung Grien	11
3.2.2 Liste der in den Linientaxierungen festgestellten Vogelarten	13
3.2.3 Gesamtartenlisten der im Grien festgestellten Tierarten	14
3.3 Wiese und Weiher Summerhalden	16
3.3.1 Botanische Bestandsaufnahme Summerhalden	16
3.3.2 Faunistische Bestandsaufnahme Summerhalden und Summerhalden Weiher	17
3.4 Häldeli und Eymatt	19
3.4.1 Botanische Bestandsaufnahme Häldeli	19
3.4.2 Botanische Bestandsaufnahme Eymatt	20
3.4.3 Festgestellte Tagfalter Häldeli und Eymatt.....	21
3.5 Rosmaregg, Meiershöchi, Barmelweid und Rüt matt	22
3.5.1 Vögel und Säugetiere Rosmaregg, Meiershöchi, Barmelweid, Rüt matt	22
3.6 Brand.....	23
3.6.1 Botanische Bestandsaufnahme Brand.....	23
3.6.2 Gehölze am Waldrand Brand.....	24
3.6.3 Faunistische Bestandsaufnahme Brand	25
3.7 Belser Kiesgrube und Brunnacher	26
3.7.1 Faunistische Aufnahme Brunnacher (Belser- Grube).....	26
3.8 Müselmatt.....	26
3.8.1 Faunistische Bestandsaufnahme Müselmatt.....	26
3.9 Vorzielhang	27
3.9.1 Faunistische Bestandsaufnahme Vorzielhang	27
3.10 Wildtierkorridor Gugenfeld	29

1. Fauna im Siedlungsgebiet

Fauna Siedlungsgebiet			
Klasse/Ordnung	Art	Lateinisch	Status
Amphibien	Bergmolch	Ichthyosaura alpestris	LC
Amphibien	Erdkröte	Bufo bufo	VU
Amphibien	Fadenmolch	Lissotriton helveticus	VU
Amphibien	Feuersalamander	Salamandra salamandra	VU
Amphibien	Gelbbauchunke	Bombina variegata	EN
Amphibien	Grasfrosch	Rana temporaria	LC
Amphibien	Kammolch	Triturus cristatus	EN
Amphibien	Teichfrosch	Pelophylax esculentus	LC
Fledermäuse	Fledermäuse		na
Heuschrecken	Grünes Heupferd	Tettigonia viridissima	LC
Heuschrecken	Nachtigallgrashüpfer	Chorthippus biguttulus	LC
Insekten	Ameisenlöwe		na
Insekten	Balkenschröter		na
Insekten	Baumwanze sp.		na
Insekten	Bienenwolf	Philanthus triangulum	na
Insekten	Feldwespe		na
Insekten	Feuerwanze		na
Insekten	Florfliege		na
Insekten	Grosses Glühwürmchen		na
Insekten	Holzbiene	Xylocopa sp.	na
Insekten	Hornisse		na
Insekten	Hummelschweber		na
Insekten	Schlupfwespen sp.		na
Insekten	Schwebefliegen sp.		na
Insekten	Streifenwanze		na
Käfer	Junikäfer	Amphimallon solstitiale	LC
Käfer	Marienkäfer	Coccinella septempunctata	LC
Käfer	Pinsekäfer	Trichius sp.	na
Libellen	Blaue Federlibelle	Platycnemis pennipes	LC
Libellen	Blaugrüne Mosaikjungfer	Aeshna cyanea	LC
Libellen	Frühe Adonislibelle	Pyrrhosoma nymphula	LC
Libellen	Gebänderte Prachtlibelle	Calopteryx splendens splendens	LC
Libellen	Königslibelle	Anax imperator	LC
Libellen	Plattbauchlibelle	Libellula depressa	LC
Libellen	Vierflecklibelle	Libellula quadrimaculata	LC
Reptilien	Blindschleiche	Anguis fragilis	LC
Reptilien	Mauereidechse	Podarcis muralis	LC
Reptilien	Ringelnatter	natrix helvetica	LC
Reptilien	Zauneidechse	Lacerta agilis	VU
Säugetiere	Dachs	Meles meles	LC
Säugetiere	Fuchs	Vulpes vulpes	LC
Säugetiere	Hermelin	Mustela erminea	LC
Säugetiere	Igel	Erinaceus europaeus	LC
Säugetiere	Illtis	Mustela putorius	VU
Säugetiere	Reh	Capreolus capreolus	LC
Säugetiere	Spitzmaus sp.		LC

Säugetiere	Steinmarder	Martes foina	LC
Säugetiere	Wanderratte	Rattus norvegicus	LC
Spinnen	Kreuzspinne	Araneus sp.	na
Spinnen	Springspinne sp.		na
Spinnen	Wespenspinne	Argiope bruennichi	na
Spinnen	Wolfsspinne sp.		na
Tagfalter	Admiral	Vanessa atalanta	LC
Tagfalter	Gewöhnliches Widderchen	Zygaena filipendula	LC
Tagfalter	Grünader Weissling	Pieris napi	LC
Tagfalter	Kaisermantel	Argynnis paphia	LC
Tagfalter	Karst-Weissling	Pieris mannii	LC
Tagfalter	Kleiner Eisvogel	Limenitis camilla	LC
Tagfalter	Kleiner Fuchs	Aglais urticae	LC
Tagfalter	Landkärtchen	Araschnia levana	LC
Tagfalter	Mittlerer Weinschwärmer	Deilephila elpenor	LC
Tagfalter	Pfaffenh. Gespinstmotte	Yponomeuta cagnagella	LC
Tagfalter	Rotklebläuling	Polyommatus semiargus	LC
Tagfalter	Schachbrettfalter	Melanargia galathea	LC
Tagfalter	Schwalbenschwanz	Papilio machaon	LC
Tagfalter	Tagpfauenauge	Inachis io	LC
Tagfalter	Taubenschwänzchen	Macroglossum stellatarum	LC
Tagfalter	Trauermantel	Nymphalis antiopa	VU
Tagfalter	Westlicher Scheckenfalter	Melitaea parthenoides	VU
Tagfalter	Zitronenfalter	Gnonepterix rhamni	LC
Vögel	Amsel		LC
Vögel	Bachstelze		LC
Vögel	Bergfink		na
Vögel	Bergstelze		LC
Vögel	Blaumeise		LC
Vögel	Buchfink		LC
Vögel	Buntspecht		LC
Vögel	Distelfink		LC
Vögel	Dorngrasmücke		NT
Vögel	Eichelhäher		LC
Vögel	Eisvogel		VU
Vögel	Elster		LC
Vögel	Erlenzeisig		LC
Vögel	Feldsperling		LC
Vögel	Fichtenkreuzschnabel		LC
Vögel	Flussuferläufer		EN
Vögel	Gimpel		LC
Vögel	Girlitz		LC
Vögel	Graureiher		LC
Vögel	Grünfink		LC
Vögel	Grünspecht		LC
Vögel	Hausrotschwanz		LC
Vögel	Hausperling		LC
Vögel	Heckenbraunelle		LC
Vögel	Kernbeisser		LC
Vögel	Kohlmeise		LC
Vögel	Mauersegler		NT
Vögel	Mäusebussard		LC

Vögel	Mehlschwalbe		NT
Vögel	Mittelspecht		NT
Vögel	Mönchsgrasmücke		LC
Vögel	Nachtigall		NT
Vögel	Rabenkrähe		LC
Vögel	Rauchschwalbe		LC
Vögel	Ringeltaube		LC
Vögel	Rotkehlchen		LC
Vögel	Rotmilan		LC
Vögel	Saatkrähe		LC
Vögel	Schafstelze		NT
Vögel	Schwanzmeise		NT
Vögel	Schwarzmilan		LC
Vögel	Singdrossel		LC
Vögel	Sperber		LC
Vögel	Star		LC
Vögel	Stockente		LC
Vögel	Sumpfmeise		LC
Vögel	Teichrohrsänger		LC
Vögel	Trauerschnäpper		LC
Vögel	Türkentaube		LC
Vögel	Turmfalke		NT
Vögel	Wacholderdrossel		VU
Vögel	Wintergoldhähnchen		LC
Vögel	Zaunkönig		LC
Weichtiere	Glanzschnecke	Oxychilus aggr.	na
Weichtiere	Weinbergschnecke	Helix pomatia	LC

Artenliste Siedlungsgebiet. Herbst 2019 – November 2020. Daten gemeldet von Einwohnern, Aufnahmen der Arbeitsgruppe und weiteren Fachleuten.

2. Festgestellte Tierarten mit Gefährdungsstatus

Gefundene Tierarten mit Gefährdungsstatus (Rote Liste Arten)				
Klasse / Ordnung	Art	Lateinisch	Sichtungen	Status
Amphibien	Erdkröte	Bufo bufo	Brunnacher, Grien, Siedlung, Summerhalde	VU
Amphibien	Fadenmolch	Lissotriton helveticus	Brunnacher, Grien, Siedlung, Summerhalde	VU
Amphibien	Feuersalamander	Salamandra salamandra	Müselmatt, Siedlung, Summerhalde	VU
Amphibien	Gelbbauchunke	Bombina variegata	Brunnacher, Siedlung	EN
Amphibien	Kammolch	Triturus cristatus	Grien, Siedlung	EN
Amphibien	Kreuzkröte	Epidalea calamita	Brunnacher	EN
Fledermäuse	Fransenfledermaus	Myotis nattereri	Gemeinde	CR
Fledermäuse	Grosser Abendsegler	Nyctalus noctula	Gemeinde	VU
Fledermäuse	Grosses Mausohr	Myotis myotis	Gemeinde	CR
Fledermäuse	Kleiner Abendsegler	Nyctalus leisleri	Gemeinde	VU
Heuschrecken	Blaufügelige Sandschrecke	Sphingonotus caeruleus	Brunnacher	VU
Heuschrecken	Gemeine Sichelschrecke	Phaneroptera falcata	Gemeinde	VU
Käfer	Zweifleck-Kreuzläufer	Panagaeus bipustulatus	Gemeinde	EN
Krebse	Dohlenkrebse	Austropotamobius pallipes	Gemeinde	EN
Libellen	Gemeine Keiljungfer	Gomphus vulgatissimus	Gemeinde	NT
Libellen	Gestreifte Quelljungfer	Cordulegaster bidentata	Gemeinde	NT
Reptilien	Schlingnatter	Coronella austriaca	Gemeinde	VU
Reptilien	Zauneidechse	Lacerta agilis	Brand, Brunnacher, Grien, Siedlung, Summerhalde	VU
Säugetiere	Biber	Castor fiber	Erzbach	EN
Säugetiere	Feldhase	Lepus europaeus	Rütacker	EN
Säugetiere	Iltis	Mustela putorius	Siedlung	VU
Säugetiere	Luchs	Lynx lynx	Gemeinde	CR
Säugetiere	Mauswiesel	Mustela nivalis	Rütacker	VU
Säugetiere	Wildkatze	Felis silvestris	Gemeinde	VU
Tagfalter	Dunkler Wiesenknopf-Bläuling	Maculinea nausithous	Häldeli/Eymatt, Müselmatt, Dubenmoosbach	EN
Tagfalter	Hainveilchen-Perlmutterfalter	Boloria dia	Brand, Häldeli/Eymatt, Summerhalde	NT
Tagfalter	Kleines Fünffleck-Widderchen	Zygaena viciae	Summerhalde	NT
Tagfalter	Kurzschwänziger Bläuling	Cupido argiades	Häldeli /Eymatt, Müselmatt	NT
Tagfalter	Skabiosenschwärmer	Hemaris tityus	Summerhalde	EN

Tagfalter	Südlicher Kurzschwänziger Bläuling	Cupido alcetas	Häldeli /Eymatt	NT
Tagfalter	Trauermantel	Nymphalis antiopa	Siedlung	VU
Tagfalter	Weisser Waldportier	Brintesia circe	Summerhalde, Vorzielhang/Blütti	NT
Tagfalter	Westlicher Scheckenfalter	Melitaea parthenoides	Siedlung	VU
Vögel	Baumfalke		Grien	NT
Vögel	Dohle		Erzbach, Grien	VU
Vögel	Dorngrasmücke		Siedlung	NT
Vögel	Eisvogel		Grien, Siedlung	VU
Vögel	Fitis		Grien, RMB	VU
Vögel	Flussregenpfeifer		Grien	EN
Vögel	Flussuferläufer		Grien, Siedlung	EN
Vögel	Gänsesäger		Grien	VU
Vögel	Gartengrasmücke		Grien	NT
Vögel	Krickente		Grien	VU
Vögel	Kuckuck		Grien, Vorzielhang/Blütti	NT
Vögel	Lachmöwe		Grien	EN
Vögel	Mauersegler		Erzbach, Grien, RMB, Siedlung	NT
Vögel	Mehlschwalbe		Erzbach, Grien, Siedlung	NT
Vögel	Mittelspecht		Grien, Siedlung	NT
Vögel	Nachtigall		Grien, Siedlung	NT
Vögel	Reiherente		Grien	VU
Vögel	Schafstelze		Grien, Siedlung	NT
Vögel	Schwanzmeise		Grien, Siedlung	NT
Vögel	Tafelente		Grien	EN
Vögel	Turmfalke		Grien, Rütacker, Siedlung, Vorzielhang/Blütti	NT
Vögel	Wacholderdrossel		Grien, Siedlung	VU
Vögel	Waldschnepfe		Brand, Rütacker	VU
Vögel	Weisstorch		Gemeinde	VU
Vögel	Zwergtaucher		Grien	VU

VU = gefährdet; EN = stark gefährdet; CR = vom Aussterben bedroht; NT = potenziell gefährdet

3. Artenlisten in den Schwerpunktgebieten

3.1 Erzbach

3.1.1 Liste der Gehölze

Gesamtliste der Gehölzarten im Untersuchungsgebiet (Erzbach-Zwieselbach, ESO)

Erhebungszeitraum Juni 2020, Feldbestimmung: Beat Brunner

[Namen Lateinisch Deutsch 1 Deutsch 2 Französisch Englisch]

Abies alba Weisstanne Tanne *sapin blanc* silver fir
Acer campestre Feldahorn Massholder *érable champêtre* field maple
Acer opalus Schneeballblättriger Ahorn (nur im angrenzenden Waldgebiet von Breitmis vorhanden)
Acer platanoides Spitzahorn *érable plane* Norway maple
Acer pseudoplatanus Bergahorn *érable de montagne* sycamore maple
Aesculus hippocastanum Rosskastanie *Cataignier de cheval* Common horse chestnut
Alnus glutinosa Schwarzerle Roterle *aune glutineux* common alder
Amelanchier ovalis Felsenmispel Felsenbirne
Berberis vulgaris Berberitze Sauerdorn
Betula pendula Hängebirke Warzenbirke, Sandbirke *bouleau pendant* common birch
Buxus sempervirens Buchsbaum Buis Boxwood
Carpinus betulus Hagebuche Hainbuche *charme* hornbeam
Castanea sativa Edelkastanie *châtaignier* (Spanish) chestnut (kultiviert)
Clematis alpina Alpenrebe (kultiviert)
Clematis vitalba Waldrebe *clématite blanche* traveller's joy
Cornus mas Kornelkirsche Gelber Hartriegel *cornoullier mâle* cornelian cherry
Cornus sanguinea Hartriegel Roter Hornstrauch *cornoullier sanguin* red dogwood
Corylus avellana Hasel *noisetier* hazel
Cotoneaster spec. (Gartengehölz, verwildert)
Crataegus monogyna Eingriffeliger Weissdorn *aubépine monogyne* common hawthorn
Crataegus oxyacantha Zweigriffeliger Weissdorn
Daphne mezereum Seidelbast (nur in angrenzendem Waldbestand)
Euonymus europaea Pfaffenhütchen Spindelbaum, -strauch *fusain d'Europe* spindle
Fagus sylvatica Buche Rotbuche *hêtre* beech
Fraxinus excelsior Esche *frêne* common ash
Hedera helix Efeu *lierre* ivy
Hippophaë rhamnoides Sanddorn (kultiviert)
Humulus lupulus Hopfen *houblon grim pant* hop
Ilex aquifolium Stechpalme *houx* holly
Juglans regia Walnussbaum *noyer* walnut
Laburnum anagyroides Gemeiner Goldregen *Aubour* Golden chain (kultiviert)
Larix decidua Lärche *mélèze* European larch (nur in angrenzendem Waldbestand)
Ligustrum vulgare Liguster *troène* common privet
Lonicera nigra Schwarzes Geissblatt Schwarze Heckenkirsche
Lonicera periclymenum Windendes Geissblatt
Lonicera xylosteum Rotes Geissblatt Gemeine Heckenkirsche *chèvrefeuille des haies* fly honeysuckle
Malus domestica Apfelbaum (kultiviert und verwildert)
Picea abies Fichte Rottanne *épicéa* (Norway) spruce
Pinus mugo Bergföhre *pin de montagne* mountain pine (kultiviert)
Pinus sylvestris Waldföhre Kiefer *pin sylvestre* Scots pine
Populus tremula Aspe Zitterpappel *tremble* aspen
Prunus avium Kirschbaum Vogelkirsche, Süßkirsche *cerisier, merisier* sweet cherry
Prunus domestica Zwetschgenbaum Pflaume *Prunier* Plum-Tree
Prunus mahaleb Weichselkirsche Felsenkirsche (kultiviert, beim Milchhüsl)
Prunus padus Traubenkirsche *Cerisier à grappes* Bird cherry
Prunus spinosa Schwarzdorn Schlehdorn *prunellier, épine noir* blackthorn
Pyrus communis, *P. piraster* Wildbirne Holzbirne *Poirier* Pear-Tree
Pyrus malus Wildapfel Holzapfel *Pommier* Apple-Tree
Quercus petraea Traubeneiche *chêne rouvre* sessile oak
Quercus robur Steileiche *chêne pédonculé* common oak
Rhamnus frangula Faulbaum Pulverholz *bourdaine* alder buckthorn
Ribes uva-crispa Stachelbeere (verwilderter Kultivar)
Robinia pseudoacacia Robinie *robinier, faux acacia* black locust

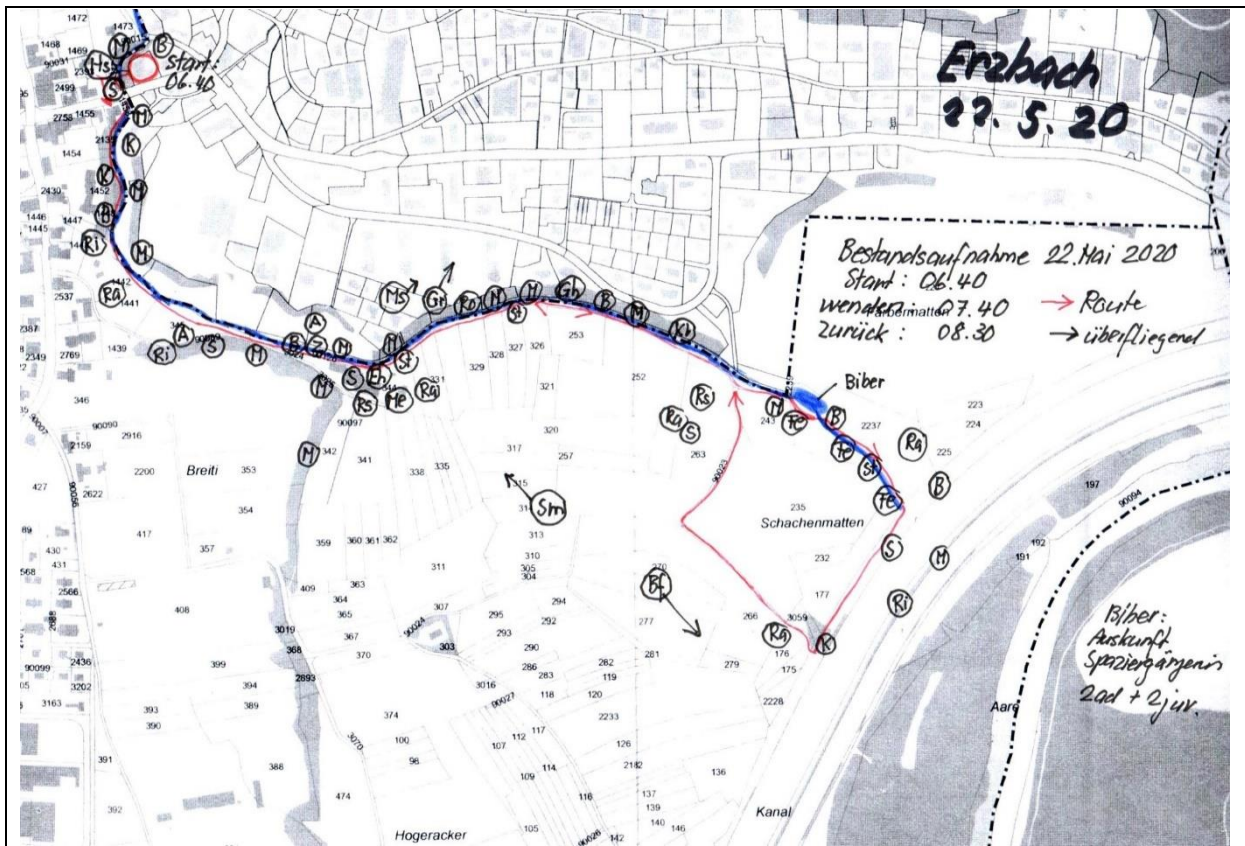
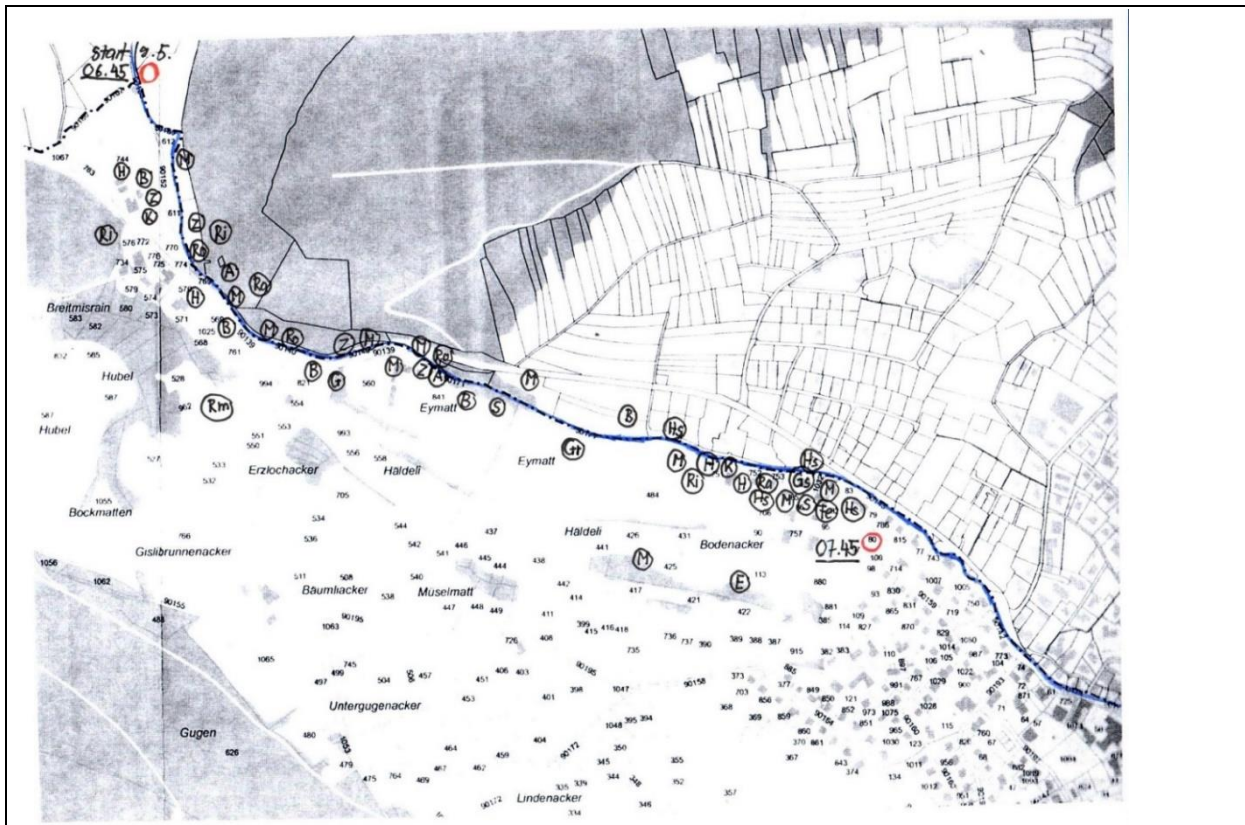
Rosa spec. Heckenrose Hundsrose und andere Rosenarten
 Rubus spec. Brombeerenarten
 Rubus idaeus Himbeere
 Salix alba Silberweide Weissweide saule blanc White willow
 Salix caprea Salweide saule marceau
 Salix spec. Weide saule willow
 Salix viminalis Korbweide
 Sambucus nigra Schwarzer Holunder sureau noir common elder
 Sambucus racemosa Roter Holunder sureau à gappes
 Sorbus aria Mehlbeere alisier blanc whitebeam
 Sorbus aucuparia Vogelbeere Eberesche sorbier des oiseleurs mountain ash
 Taxus baccata Eibe if yew
 Tilia cordata Winterlinde tilleul à petites feuilles small-leaved lime
 Tilia platyphyllos Sommerlinde tilleul à grandes feuilles broad-leaved lime
 Ulmus glabra Bergulme orme de montagne wych elm
 Viburnum lantana Wolliger Scheeball viorne lantane wayfaring tree
 Viburnum opulus Gemeiner Schneeball viorne obier
 Viscum album Mistel (auf Weisstannen in benachbarten Waldbeständen)

Weitere fremdländische oder kultivierte Gehölze im Bachuferbereich:

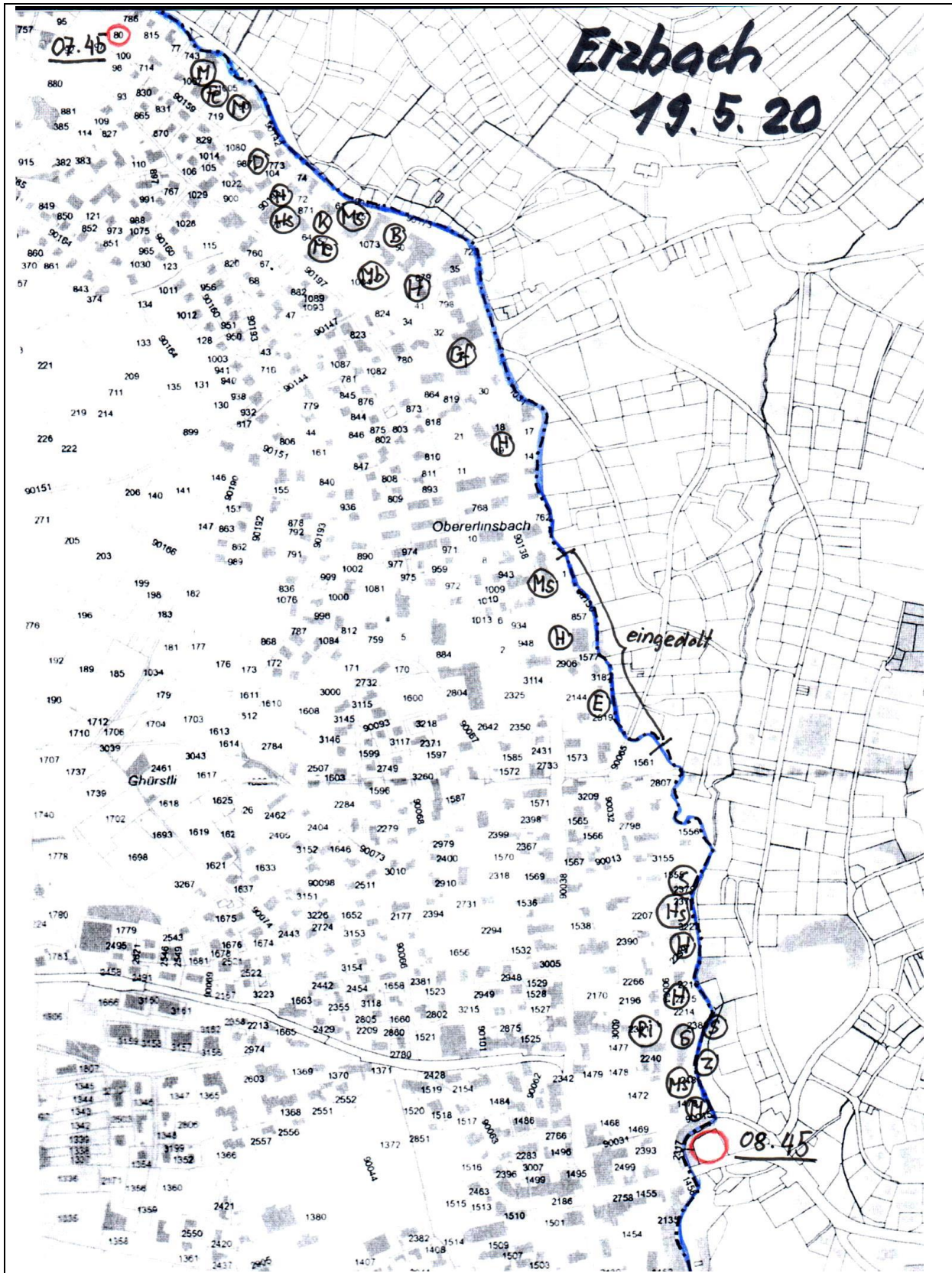
Buddleja davidii Sommerflieder
 Cupressus spec. Zypresse (Gartenkultivar)
 Cydonia oblonga Quitte
 Fallopia japonica Japanischer Staudenknöterich
 Forsythia spec. Forsythie (Gartenkultivare)
 Hibiscus spec. Eibisch Malve
 Mahonia aquifolium Gewöhnliche Mahonie
 Parthenocissus spec. Wilde Rebe
 Picea pungens Stechfichte
 Prunus laurocerasus Kirschlorbeer Lorbeerkirsche
 Rhus typhina Essigbaum
 Symphoricarpos albus Schneebeere
 Syringa vulgaris Gemeiner Flieder
 Tamus communis, Schmerwurz (oberirdische Teile nicht verholzt)
 Thuja spec. Lebensbaum (Gartenkultivar)
 Viburnum rhytidophyllum Immergrüner Schneeball
 Vitis vinifera Weintraube

Bestandsaufnahme der Gehölze am Erzbach und Zwieselbach. Erstellt im Juni 2020 durch Beat Brunner.

3.1.2 Ornithologische Linientaxierung Erzbach;



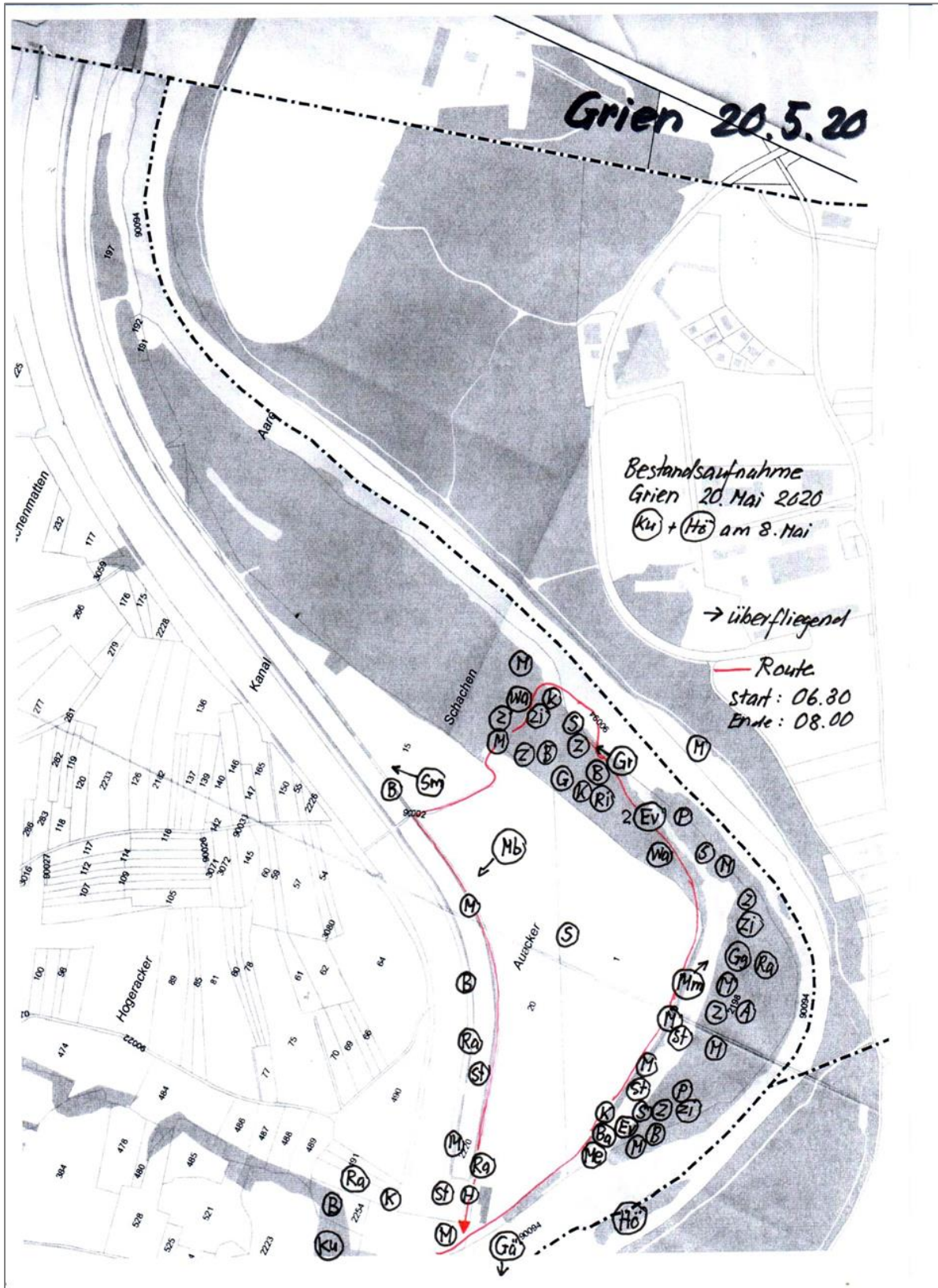
Ornithologische Linientaxierung Erzbach; Oben: Einmündung Zwiesselbach, – Obererlinsbach, 19. Mai 2020, unten alte Mühle/ Aumatten – Einmündung in den Aarekanal, 22. Mai 2020. Andreas Bossert.



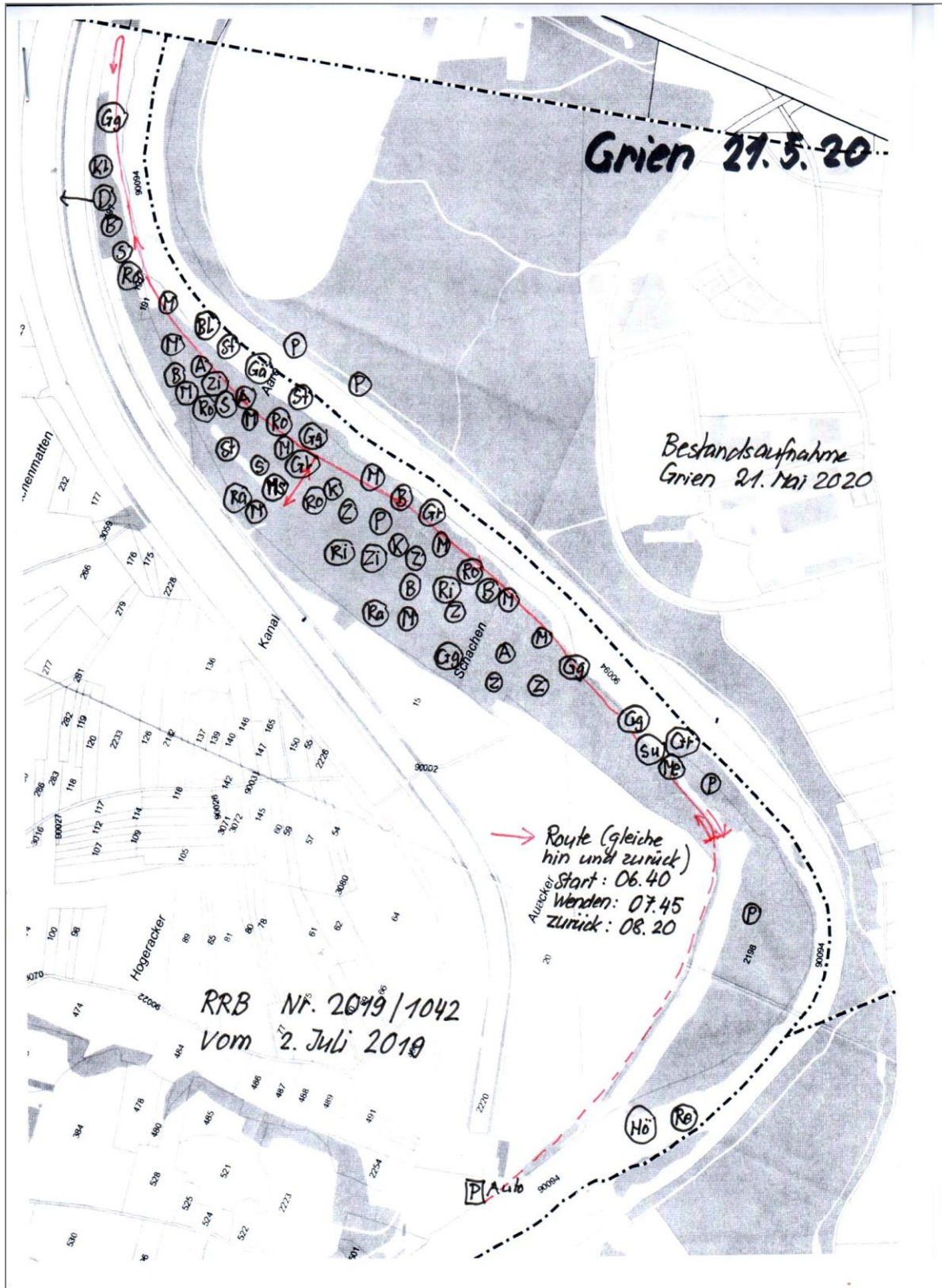
Ornithologische Linientaxierung Erzbach; Obererlinsbach – Niedererlinsbach, Brücke Araastrasse, 19. Mai 2020. Erstellt durch Andreas Bossert.

3.2 Grien

3.2.1. Ornithologische Linientaxierung Grien



Ornithologische Linientaxierung Grien, oberer Teil; 20. Mai 2020. Symbole wie bei der Linientaxierung Erzbach. Erstellt durch Andreas Bossert.



Ornithologische Linientaxierung Grien, unterer Teil; 21. Mai 2020. Symbole vgl. Tabelle siehe unten. Erstellt durch Andreas Bossert.

3.2.2 Liste der in den Linientaxierungen festgestellten Vogelarten

Vogelart	Abkürzung	Erzbach	Grien
Amsel	A	X	X
Bachstelze	Ba	X	X
Baumfalke	Bf		X
Blässhuhn	Bl		X
Buchfink	B	X	X
Dohle	D	X	
Eichelhäher	Eh	X	
Eisvogel	Ev		X
Elster	E	X	
Feldsperling	Fe	X	
Gartenbaumläufer	Gl		X
Gänsesäger	Gä		X
Gartengrasmücke	Gg		X
Graureiher	Gr	X	X
Grauschnäpper	Gs	X	
Grünfink	Gf	X	
Grünspecht	G	X	X
Hausrotschwanz	H	X	X
Hausperling	Hs	X	X
Höckerschwan	Hö		X
Kleiber	Kl	X	X
Kohlmeise	K	X	X
Kuckuck	Ku		X
Mandarinente	Me		X
Mauersegler	Ms	X	
Mäusebussard	Mb	X	X
Mehlschwalbe	Me	X	X
Mittelmeermöwe	Mm		X
Mittelspecht	Ms		X
Mönchsgrasmücke	M	X	X
Pirol	P		X
Rabenkrähe	Ra	X	X
Rauchschwalbe	Rs	X	X
Reiherente	Re		X
Rotkehlchen	Ro	X	X
Rotmilan	Rm	X	X
Ringeltaube	Ri	X	X
Schwarmilan	Sm	X	X
Star	S	X	X
Stockente	St	X	X
Sommergolhähnchen	Gh	X	
Wacholderdrossel	Wa		X
Zaunkönig	Z	X	X
Zilpzalp	Zi		X

3.2.3 Gesamtartenlisten der im Grien festgestellten Tierarten

Fauna Grien			
Klasse/Ordnung	Art	Lateinisch	Status
Amphibien	Bergmolch	Ichthyosaura alpestris	LC
Amphibien	Erdkröte	Bufo bufo	VU
Amphibien	Fadenmolch	Lissotriton helveticus	VU
Amphibien	Grasfrosch	Rana temporaria	LC
Amphibien	Kammolch	Triturus cristatus	EN
Amphibien	Wasserfrosch sp.	Pelophylax sp.	na
Reptilien	Zauneidechse	Lacerta agilis	VU
Säugetiere	Hermelin	Mustela erminea	LC
Vögel	Amsel		LC
Vögel	Bachstelze		LC
Vögel	Baumfalke		NT
Vögel	Blässhuhn		LC
Vögel	Blaumeise		LC
Vögel	Buchfink		LC
Vögel	Buntspecht		LC
Vögel	Dohle		VU
Vögel	Eichelhäher		LC
Vögel	Eisvogel		VU
Vögel	Elster		LC
Vögel	Feldsperling		LC
Vögel	Fitis		VU
Vögel	Flussregenpfeifer		EN
Vögel	Flussuferläufer		EN
Vögel	Gänsesäger		VU
Vögel	Gartenbaumläufer		LC
Vögel	Gartengrasmücke		NT
Vögel	Graureiher		LC
Vögel	Grünfink		LC
Vögel	Grünspecht		LC
Vögel	Hausrotschwanz		LC
Vögel	Haussperling		LC
Vögel	Höckerschwan		LC
Vögel	Kleiber		LC
Vögel	Kleinspecht		LC
Vögel	Kohlmeise		LC
Vögel	Kolkrabe		LC
Vögel	Kormoran		LC
Vögel	Krickente		VU
Vögel	Kuckuck		NT
Vögel	Lachmöwe		EN
Vögel	Mandarinente		LC

Vögel	Mauersegler		NT
Vögel	Mäusebussard		LC
Vögel	Mehlschwalbe		NT
Vögel	Mittelmeermöwe		LC
Vögel	Mittelspecht		NT
Vögel	Mönchsgrasmücke		LC
Vögel	Nachtigall		NT
Vögel	Pirol		LC
Vögel	Rabenkrähe		LC
Vögel	Rauchschwalbe		LC
Vögel	Reiherente		VU
Vögel	Ringeltaube		LC
Vögel	Rotkehlchen		LC
Vögel	Rotmilan		LC
Vögel	Saatkrähe		LC
Vögel	Schafstelze		NT
Vögel	Schwanzmeise		NT
Vögel	Schwarzmilan		LC
Vögel	Schwarzspecht		LC
Vögel	Singdrossel		LC
Vögel	Star		LC
Vögel	Stockente		LC
Vögel	Sumpfmeise		LC
Vögel	Tafelente		EN
Vögel	Teichrohrsänger		LC
Vögel	Türkentaube		LC
Vögel	Turmfalke		NT
Vögel	Wacholderdrossel		VU
Vögel	Waldwasserläufer		LC
Vögel	Wasseramsel		LC
Vögel	Wintergoldhähnchen		LC
Vögel	Zaunkönig		LC
Vögel	Zilpzalp		LC
Vögel	Zwergtaucher		VU
LC = nicht gefährdet; VU = gefährdet; EN = stark gefährdet; NT = potenziell gefährdet			

Gesamtartenliste Fauna Grien 2019 - 2020. Erstellt durch A. Bossert, E. Schweizer, W. Holliger u.a.

3.3 Wiese und Weiher Summerhalden

3.3.1 Botanische Bestandsaufnahme Summerhalden

Flora Summerhalden	
Art und Artmächtigkeit	
Fromental, Glatthafer (<i>Arrhenatherum elatius</i>)	3
Gewöhnliche Aufrechte Trespe (<i>Bromus erectus</i>)	2
Wiesen-Salbei (<i>Salvia pratensis</i>)	1
Kleiner Wiesenknopf (<i>Sanguisorba minor</i>)	1
Wiesen-Sauerampfer (<i>Rumex acetosa</i>)	1
Skabiosen-Flockenblume (<i>Centaurea scabiosa</i>)	1
Wiesen-Flockenblume (<i>Centaurea jacea</i>)	1
Knolliger-Hahnenfuss (<i>Ranunculus bulbosus</i>)	1
Zypressenblättrige Wolfsmilch (<i>Euphorbia cyparissias</i>)	1
Wiesen-Bocksbart (<i>Tragopogon pratensis</i>)	+
Gewöhnlicher Rot-Klee (<i>Trifolium pratense</i>)	+
Gewöhnlicher Wundklee (<i>Anthyllis vulneraria</i>)	+
Gewöhnlicher Hornklee (<i>Lotus corniculatus</i>)	+
Schopfiger Hufeisenklee (<i>Hippocrepis comosa</i>)	+
Gewöhnliche Wiesen-Margerite (<i>Leucanthemum vulgare</i>)	+
Scharfer Hahnenfuss (<i>Ranunculus acer</i>)	+
Kleiner Klappertopf (<i>Rhinantus minor</i>)	+
Saat-Esparsette (<i>Onobrychis viciifolia</i>)	+
Wiesen-Pippau (<i>Crepis biennis</i>)	+
Gewöhnliche Frühlings-Schlüsselblume (<i>Primula veris</i>)	+
Genfer-Günsel (<i>Ajuga genevensis</i>)	+
Spitz-Wegerich (<i>Plantago lanceolata</i>)	+
Mittlerer Wegerich (<i>Plantago media</i>)	+
Wiesen-Knäuelgras (<i>Dactylis glomerata</i>)	+
Gewöhnlicher Löwenzahn (<i>Taraxacum officinale</i>)	+
Wiesen-Labkraut (<i>Galium mollugo</i>)	+
Herbst-Zeitlose (<i>Colchium autumnale</i>)	r

Botanische Aufnahme Summerhalden. Erstellt am 27. April 2020. Im Rahmen eines einstündigen Durchgangs. Die Artenliste ist unvollständig. Aufnahme: A. Bossert.

3.3.2 Faunistische Bestandsaufnahme Summerhalden und Summerhalden Weiher

Fauna Summerhalde und Summerhaldenweiher			
Klasse/Ordnung	Art	Lateinisch	Status
Amphibien	Bergmolch	Ichthyosaura alpestris	LC
Amphibien	Erdkröte	Bufo bufo	VU
Amphibien	Fadenmolch	Lissotriton helveticus	VU
Amphibien	Feuersalamander	Salamandra salamandra	VU
Amphibien	Grasfrosch	Rana temporaria	LC
Heuschrecken	Feldgrille	Gryllus campestris	LC
Heuschrecken	Gemeiner Grashüpfer	Chorthippus parallelus	LC
Heuschrecken	Grüne Lauschschrecke	Mecostethus parapleurus	LC
Heuschrecken	Punktierte Zartschrecke	Leptophyes punctatissima	LC
Heuschrecken	Wiesengrashüpfer	Chorthippus dorsatus	LC
Insekten	Beerenwanze	Dolycoris baccarum	na
Insekten	Blaue Goldwespe	Trichrysis cyanea	na
Insekten	Frühlingsschnacke	Tipula vernalis	na
Insekten	Gemeine Blutzikade	Cercopis vulnerata	na
Insekten	Gemeine Goldwespe	Chrysis ignita	na
Insekten	Gemeine Langbauchschwebefliege	Xylota segnis	na
Insekten	Gemeine Skorpionsfliege	Panorpa communis	na
Insekten	Geringelte Mordwanze	Rhynocoris annulatus	na
Insekten	Grosser Wollschweber	Bombylius major	na
Insekten	Lederwanze	Coreus marginatus	na
Insekten	Pflanzenwespe	Macrophya rufipes	na
Insekten	Rote Waldameise	Formica rufa	na
Insekten	Stinkwanze	Sciocoris microphthalmus	na
Insekten	Streifenwanze	Graphosoma lineatum	na
Insekten	Trauerschweber	Anthrax anthrax	na
Insekten	Waldohrwurm	Chelidurella guentheri	na
Insekten	Waldwespe	Dolichovespula sylvestris	na
Insekten	Weichwanze	Hadrodemus m-flavum	na
Käfer	Asiatischer Marienkäfer	Harmonia axyridis	INEO
Käfer	Blauvioletter Scheibenbock	Callidium violaceum	LC
Käfer	Braunroter Raubkurzflügler	Staphylinus fossor	LC
Käfer	Goldglänzender Rosenkäfer	Cetonia aurata	LC
Käfer	Kleiner Eichenbock	Cerambyx scopolii	LC
Käfer	Stolperkäfer	Valgus hemipterus	LC
Käfer	Trauer-Rosenkäfer	Oxythyrea funesta	LC
Käfer	Vierfleck-Gaukler	Hister quadrimaculatus	LC
Käfer	Vierpunktiger Kiefernprachtkäfer	Anthaxia quadripunctata	LC
Käfer	Weichkäfer pellucida	Cantharis pellucida	LC
Käfer	Weichkäfer rustica	Cantharis rustica	LC

Käfer	Zottiger Bienenkäfer	Trichodes alvarius	LC
Käfer	Zottiger Rosenkäfer	Tropinota hirta	LC
Käfer	Zweifleckiger Zipfelkäfer	Malachius bipustulatus	LC
Libellen	Blaugrüne Mosaikjungfer	Aeshna cyanea	LC
Libellen	Blutrote Heidelibelle	Sympetrum sanguineum	LC
Libellen	Falkenlibelle	Cordulia aenea	LC
Libellen	Frühe Adonislibelle	Pyrrhosoma nymphula	LC
Libellen	Gemeine Winterlibelle	Sympecma fusca	LC
Libellen	Grosse Heidelibelle	Sympetrum striolatum	LC
Libellen	Grosser Blaupfeil	Orthetrum cancellatum	LC
Libellen	Hufeisen-Azurjungfer	Coenagrion puella	LC
Libellen	Plattbauchlibelle	Libellula depressa	LC
Libellen	Vierflecklibelle	Libellula quadrimaculata	LC
Libellen	Westliche Weidenjungfer	Chalcolestes viridis	LC
Reptilien	Zauneidechse	Lacerta agilis	VU
Spinnen	Braune Krabbenspinne	Xysticus cristatus	na
Spinnen	Gemeine Streckerspinne	Tetragnatha extensa	na
Spinnen	Listspinne	Pisaura mirabilis	na
Spinnen	Veränderliche Krabbenspinne	Misumena vatia	na
Spinnen	Wespenspinne	Argiope bruennichi	na
Tagfalter	Aurorafalter	Anthocharis cardamines	LC
Tagfalter	Braune Tageule	Euclidia glyphica	LC
Tagfalter	Brauner Feuerfalter	Lycaena tityrus	LC
Tagfalter	Distelfalter	Vanessa cardui	LC
Tagfalter	Gammaeule	Autographa gamma	LC
Tagfalter	Gelbling	Colias sp	LC
Tagfalter	Gewöhnliches Widderchen	Zygaena filipendula	LC
Tagfalter	Grosses Ochsenauge	Maniola jurtina	LC
Tagfalter	Hainveilchen-Perlmutterfalter	Boloria dia	NT
Tagfalter	Hauhechel-Federmotte	Marasmarcha lunaedactyla	LC
Tagfalter	Hauhechelbläuling	Polyommatus icarus	LC
Tagfalter	Heidespanner	Ematurga atomaria	LC
Tagfalter	Himmelblauer Bläuling	Polyommatus bellargus	LC
Tagfalter	Hornkraut-Tageulchen	Panemeria tenebrata	LC
Tagfalter	Kleiner Feuerfalter	Lycaena phlaeas	LC
Tagfalter	Kleines Fünffleck-Widderchen	Zygaena viciae	NT
Tagfalter	Kleines Wiesenvögelchen	Coenonympha pamphilus	LC
Tagfalter	Kronwicken-Dickkopffalter	Erynnis tages	LC
Tagfalter	Landkärtchen	Araschnia levana	LC
Tagfalter	Leinkraut-Blütenspanner	Eupithecia linariata	LC
Tagfalter	Mauerfuchs	Lasiommata megera	LC
Tagfalter	Nagelfleck	Aglaia tau	LC
Tagfalter	Nierenfleck-Zipfelfalter	Thecla betulae	LC
Tagfalter	Purpurroter Zünsler	Pyrausta purpuralis	LC
Tagfalter	Rotkleubläuling	Polyommatus semiargus	LC

Tagfalter	Schornsteinfeger	Aphantopus hyperantus	LC
Tagfalter	Schwabenschwanz	Papilio machaon	LC
Tagfalter	Skabiosenschwärmer	Hemaris tityus	EN
Tagfalter	Tagpfauenauge	Inachis io	LC
Tagfalter	Waldbrettspiel	Pararge aegeria	LC
Tagfalter	Weisser Waldportier	Brintesia circe	NT
Tagfalter	Witwenblumen-Langhornfalter	Nemophora metallica	LC
Tagfalter	Zitronenfalter	Gonepteryx rhamni	LC
Vögel	Graureiher		LC
Vögel	Mandarinente		LC
Vögel	Stockente		LC
Weichtiere	Bauchige Zwerghornschncke	Carychium minimum	LC
Weichtiere	Braune Streifenglanzschnecke	Nesovitrea hammonis	LC
Weichtiere	Erbsenmuscheln	Pisidium sp	LC
Weichtiere	Gefleckte Schnirkelschnecke	Arianta arbustorum	LC
Weichtiere	Gemeine Tellerschnecke	Planorbis planorbis	LC
Weichtiere	Gerippte Grasschnecke	Vallonia costata	LC
Weichtiere	Kleine Bernsteinschnecke	Succinella oblonga	LC
Weichtiere	Spanische Wegschnecke	Arion vulgaris	LC
Weichtiere	Spitzshornschncke	Lymnaea stagnalis	LC
LC = nicht gefährdet; VU = gefährdet; EN = stark gefährdet; CR = vom Aussterben bedroht; NT = potenziell gefährdet; INEO = invasiver Neophyt			

Artenliste Fauna Wiese und Weiher Summerhalden. Erstellt durch F. Kull, E. Schweizer u.a. im Frühjahr und Sommer 2020.

3.4 Häldeli und Eymatt

3.4.1 Botanische Bestandsaufnahme Häldeli

Flora Häldeli	
Art und Artmächtigkeit	
Grosser Wiesenknopf (<i>Sanguisorba officinalis</i>)	4
Weisses Wiesen-Labkraut (<i>Galium album</i>)	3
Wiesen-Flockenblume (<i>Centaurea jacea</i>)	3
Französisches Raygras, Fromental (<i>Arrhenatherum elatius</i>)	2
Spitz-Wegerich (<i>Plantago lanceolata</i>)	1
Wiesen-Rispengras (<i>Poa pratensis</i>)	1
Rot-Klee (<i>Trifolium pratense</i>)	1
Kriechender Klee (<i>Trifolium repens</i>)	1
Gemeiner Hornklee (<i>Lotus corniculatus</i>)	1
Mittlerer Wegerich (<i>Plantago media</i>)	+

Zaun-Wicke (<i>Vicia sepium</i>)	+
Hopfenklee (<i>Medicago lupulina</i>)	+
Feld-Witwenblume (<i>Knautia arvensis</i>)	+
Geflecktes Johanniskraut (<i>Hypericum maculatum</i>)	+
Kleiner Wiesenknopf (<i>Sanguisorba minor</i>)	+
Wiesen-Knäuelgras (<i>Dactylis glomerata</i>)	+
Wiesen-Bocksbart (<i>Tragopogon pratensis</i>)	+
Wiesen-Bärenklau (<i>Heracleum sphondylium</i>)	+
Kleine Brunelle (<i>Prunella vulgaris</i>)	+
Blaugüne Binse (<i>Juncus inflexus</i>)	+
Moor-Geissbart (<i>Filipendula ulmaria</i>)	+
Kleiner Odermennig (<i>Agrimonia eupatoria</i>)	+
Italienisches Raygras (<i>Lolium multiflorum</i>)	+
Wiesen-Margerite (<i>Leucanthemum vulgare</i>)	r
Echte Nelkenwurz (<i>Geum urbanum</i>)	r

3.4.2 Botanische Bestandsaufnahme Eymatt

Flora Eymatt	
Art und Artmächtigkeit	
Weisses Wiesen-Labkraut (<i>Galium album</i>)	3
Wiesen-Rispengras (<i>Poa pratensis</i>)	2
Italienisches Raygras (<i>Lolium multiflorum</i>)	1
Kleine Brunelle (<i>Prunella vulgaris</i>)	1
Spitz-Wegerich (<i>Plantago lanceolata</i>)	1
Stinkender Storchschnabel (<i>Geranium robertianum</i>)	+
Wiesen-Bärenklau (<i>Heracleum sphondylium</i>)	+
Gemeiner Hornklee (<i>Lotus corniculatus</i>)	+
Rot-Klee (<i>Trifolium pratense</i>)	+
Kriechender Klee (<i>Trifolium repens</i>)	+
Zaun-Wicke (<i>Vicia sepium</i>)	+
Mittlerer Wegerich (<i>Plantago media</i>)	+
Breit-Wegerich (<i>Plantago major</i>)	+
Grosser Wiesenknopf (<i>Sanguisorba officinalis</i>)	+
Moor-Geissbart (<i>Filipendula ulmaria</i>)	+
Acker-Schachtelhalm (<i>Equisetum arvense</i>)	+
Blaugüne Binse (<i>Juncus inflexus</i>)	+
Breitblättrige Wolfsmilch (<i>Euphorbia platyphyllos</i>)	+

Bestandsaufnahmen von H. Hurter im Juni 2020.

3.4.3 Festgestellte Tagfalter Hädéli und Eymatt

Tagfalter Hädéli / Eymatt			
Klasse/Ordnung	Art	Lateinisch	Status
Tagfalter	Brauner Feuerfalter	Lycaena tityrus	LC
Tagfalter	Braunkolbiger Dickkopffalter	Thymelicus sylvestris	LC
Tagfalter	C-Falter	Polygonia c-album	LC
Tagfalter	Dickkopffalter	Pyrgus serratulae-Komplex	LC
Tagfalter	Dunkler Wiesenknopf-Bläuling	Maculinea nausithous	EN
Tagfalter	Faulbaum-Bläuling	Celastrina argiolus	LC
Tagfalter	Grosses Ochsenauge	Maniola jurtina	LC
Tagfalter	Hainveilchen-Perlmutterfalter	Boloria dia	NT
Tagfalter	Hauhechelbläuling	Polyommatus icarus	LC
Tagfalter	Kleines Wiesenvögelchen	Coenonympha pamphilus	LC
Tagfalter	Kurzschwänziger Bläuling	Cupido argiades	NT
Tagfalter	Rostfarbiger Dickkopffalter	Ochlodes sylvanus	LC
Tagfalter	Rotkleebläuling	Polyommatus semiargus	LC
Tagfalter	Schachbrettfalter	Melanargia galathea	LC
Tagfalter	Schornsteinfeger	Aphantopus hyperantus	LC
Tagfalter	Südlicher Kurzschwänziger Bläuling	Cupido alcetas	NT
Tagfalter	Waldbrettspiel	Pararge aegeria	LC
Tagfalter	Weissling	Leptidae sinapis aggr.	LC
Tagfalter	Zitronenfalter	Gonepteryx rhamni	LC
Tagfalter	Zwergbläuling	Cupido minimus	LC

LC = nicht gefährdet; VU = gefährdet; EN = stark gefährdet; CR = vom Aussterben bedroht; NT = potenziell gefährdet

Bestandsaufnahme Tagfalter. Erstellt durch H. Hurter und, I. Zürcher.

3.5 Rosmaregg, Meiershöchi, Barmelweid und Rüt matt

3.5.1 Vögel und Säugetiere Rosmaregg, Meiershöchi, Barmelweid, Rüt matt

Fauna Rosmaregg, Meiershöchi, Barmelweid, Rüt matt			
Klasse/Ordnung	Art	Lateinisch	Status
Säugetiere	Feldhase	<i>Lepus europaeus</i>	EN
Säugetiere	Mauswiesel	<i>Mustela nivalis</i>	VU
Säugetiere	Siebenschläfer	<i>Glis glis</i>	LC
Vögel	Amsel		LC
Vögel	Bachstelze		LC
Vögel	Baumpieper		LC
Vögel	Berglaubsänger		LC
Vögel	Blaumeise		LC
Vögel	Buchfink		LC
Vögel	Buntspecht		LC
Vögel	Eichelhäher		LC
Vögel	Elster		LC
Vögel	Fitis		VU
Vögel	Grauschnäpper		LC
Vögel	Grünfink		LC
Vögel	Grünspecht		LC
Vögel	Haubenmeise		LC
Vögel	Hausrotschwanz		LC
Vögel	Kleiber		LC
Vögel	Kohlmeise		LC
Vögel	Kolkrabe		LC
Vögel	Mauersegler		NT
Vögel	Mäusebussard		LC
Vögel	Misteldrossel		LC
Vögel	Mönchsgrasmücke		LC
Vögel	Neuntöter		LC
Vögel	Rabenkrähe		LC
Vögel	Rauchschwalbe		LC
Vögel	Ringeltaube		LC
Vögel	Rotkehlchen		LC
Vögel	Rotmilan		LC
Vögel	Schwarzspecht		LC
Vögel	Singdrossel		LC
Vögel	Sommergoldhähnchen		LC
Vögel	Star		LC

Vögel	Sumpfmeise		LC
Vögel	Tannenmeise		LC
Vögel	Trauerschnäpper		LC
Vögel	Turmfalke		NT
Vögel	Waldschnepfe		VU
Vögel	Wintergoldhähnchen		LC
Vögel	Zaunkönig		LC
Vögel	Zilpzalp		LC
LC = nicht gefährdet; VU = gefährdet; EN = stark gefährdet; NT = potenziell gefährdet			

Aufnahmen von Ralf-Peter Wagner, 17.4./ 7.5. / 21.6. 2020

3.6 Brand

3.6.1 Botanische Bestandsaufnahme Brand

Flora Brand		
Art	Wissenschaftlicher Name	Hfg. / Anzahl
Wiesen-Schafgarbe	<i>Achillea millefolium</i> agg.	r
Kleiner Odermennig	<i>Agrimonia eupatoria</i>	+
Gekielter Lauch	<i>Allium carinatum</i>	r
Gemeine Akelei	<i>Aquilegia vulgaris</i>	r
Alpenmasslieb	<i>Aster bellidiastrum</i>	r
Zittergras	<i>Briza media</i>	r
Acker-Glockenblume	<i>Campanula rapunculoides</i>	r
Gewöhnliche Wiesen-Flockenblume	<i>Centaurea jacea</i>	r
Acker-Kratzdistel	<i>Cirsium arvense</i>	r
Wilde Möhre	<i>Daucus carota</i>	r
Zypressenblättrige Wolfsmilch	<i>Euphorbia cyparissias</i>	r
Wiesen-Labkraut	<i>Galium mollugo</i>	+
Gewöhnliches Labkraut	<i>Galium verum</i>	r
Wiesen-Storchschnabel	<i>Geranium pratense</i>	+
Echtes Johanniskraut	<i>Hypericum perforatum</i>	r
Feld-Witwenblume	<i>Knautia arvensis</i>	r
Gemeiner Hornklee	<i>Lotus corniculatus</i> agg.	r
Echter Honigklee	<i>Melilotus officinalis</i>	r
Immenblatt	<i>Melittis mellissophyllum</i>	r
Acker-Minze	<i>Mentha arvensis</i>	r
Hauhechel	<i>Ononis spinosa</i> dd <i>repens</i>	r
Vielblütiges Salomonsiegel	<i>Polygonatum multiflorum</i>	r
Echtes Salomonssiegel	<i>Polygonatum odoratum</i>	r
Frühlings-Schlüsselblume	<i>Primula veris</i>	r
Kleine Prunella	<i>Prunella vulgaris</i>	1
Zottiger Klappertopf	<i>Rhinanthus alectorolophus</i>	r

Wiesensalbei	Salvia pratensis	r
Kleiner Wiesenknopf	Sanguisorba minor	r
Schmerwurz	Tamus communis	r
Gamander-Ehrenpreis	Veronica chamaedrys	r
Wohlriechendes Veilchen	Viola odorata	r
Orchideen		
Violette Stendelwurz	Epipactis purpurata	1
Grosses Zweiblatt	Listera ovata	5
Wohlriechende Handwurz	Gymnadenia odoratissima	1
Weisses Waldvögelein	Cephalanthera damasonium	6
Nestwurz	Neottia nidus-avis	9
Müllers Stendelwurz	Epipactis muelleri	27
Breitblättrige Stendelwurz	Epipactis helleborine	?
Pilze		
Sommersteinpilz		r
Schönfuss-Röhrling		r

Vordere Seite: Pflanzenliste der Saumbiotope Brand. Die Aufnahme ist nicht vollständig. Sie wurde im Laufe einer vierstündigen Begehung von E. Schweizer und B. Brunner am 28. Juni 2020 erstellt.

3.6.2 Gehölze am Waldrand Brand

Gehölze Waldrand Brand	
Art	Wissenschaftlicher Name
Echter Seidelbast	Daphne mezereum
Mehlbeerbaum	Sorbus aria
Hasel	Corylus avellana
Roteiche	Quercus rubra
Goldregen	Laburnum anagyroides
Roter Hartriegel	Cornus sanguinea
Waldrebe	Clematis vitalba
Feldahorn	Acer campestre
Echte Brombeere	Bromus fruticosus
Liguster	Ligustrum vulgare
Eingrifflicher Weissdorn	Crataegus monogyna
Gewöhnlicher Schneeball	Viburnum opulus
Wolliger Schneeball	Viburnum lantana
Wildrose	Rosa sp.
Gemeine Stechpalme	Ilex aquifolium
Berberitze	Berberis vulgaris
Rote Heckenkirsche	Lonicera xylosteum
Schwarzdorn	Prunus spinosa
Gemeine Himbeere	Rubus idaeus
Gemeines Pfaffenhütchen	Euonymus europaeus
Kreuzdorn	Rhamnus catharticus
Alpen-Heckenkirsche	Lonicera alpigena
Faulbaum	Rhamnus frangula
Roter Holunder	Sambucus racemosa
Schwarzer Holunder	Sambucus nigra

Bestandsaufnahme E. Schweizer und B. Brunner, 28. Juni 2020

3.6.3 Faunistische Bestandsaufnahme Brand

Fauna Brand			
Klasse/Ordnung	Art	Lateinisch	Status
Amphibien	Grasfrosch	Rana temporaria	LC
Heuschrecken	Feldgrille	Gryllus campestris	LC
Heuschrecken	Feldgrille	Gryllus campestris	LC
Heuschrecken	Grünes Heupferd	Tettigonia viridissima	LC
Heuschrecken	Roesels Beissschrecke	Metrioptera roeselii	LC
Insekten	Bernstein-Waldschabe	Ectobius vittiventris	na
Insekten	Waffenfliege	Clitellaria ephippium	na
Käfer	Asiatischer Marienkäfer	Harmonia axyridis	INEO
Käfer	Haselblattroller	Apoderus coryli	LC
Käfer	Rotfüssiger Dungkäfer	Aphiodus rufipes	LC
Käfer	Rothaarbock	Pyrridium sanguineum	LC
Käfer	Trauer-Rosenkäfer	Oxythyrea funesta	LC
Käfer	Waldmistkäfer	Anoplotrupes stercorosus	LC
Reptilien	Zauneidechse	Lacerta agilis	VU
Spinnen	Braune Krabbenspinne	Xysticus cristatus	na
Spinnen	Veränderliche Krabbenspinne	Misumena vatia	na
Tagfalter	Aurorafalter	Anthocharis cardamines	LC
Tagfalter	Braun-Dickkopffalter	Thymelicus sylvestris	LC
Tagfalter	Grosses Ochsenauge	Maniola jurtina	LC
Tagfalter	Hainveilchen-Perlmutterfalter	Boloria dia	NT
Tagfalter	Kaisermantel	Argynnis paphia	LC
Tagfalter	Klee-Gitterspanner	Chiasmia clathrata	LC
Tagfalter	Kleines Wiesenvögelchen	Coenonympha pamphilus	LC
Tagfalter	Kronwicken-Dickkopffalter	Erynnis tages	LC
Tagfalter	Mauerfuchs	Lasiommata megera	LC
Tagfalter	Pfaffenhüttchen-Harlekin	Ligdia adustata	LC
Tagfalter	Schachbrettfalter	Melanargia galathea	LC
Tagfalter	Waldbrettspiel	Pararge aegeria	LC
Tagfalter	Weissling	Pieris sp.	LC
Tagfalter	Zitronenfalter	Gonepteryx rhamni	LC
Tagfalter	Zitronenfalter	Gonepteryx rhamni	LC
Tagfalter	Zwergbläuling	Cupido minimus	LC
Vögel	Eichelhäher		LC
Vögel	Grünspecht		LC
Vögel	Mäusebussard		LC
Vögel	Ringeltaube		LC
Vögel	Rotmilan		LC
Vögel	Waldschnepfe		VU
Weichtiere	Gemeine Heideschnecke	Helicella itala	LC
Weichtiere	Seiden-Haarschnecke	Trochulus sericeus	LC

LC = nicht gefährdet; VU = gefährdet; EN = stark gefährdet; CR = vom Aussterben bedroht; NT = potenziell gefährdet

Faunistische Bestandsaufnahme Brand 2020. Erstellt durch: B. Brunner, E. Schweizer, F. Kull.

3.7 Belser Kiesgrube und Brunnacher

3.7.1 Faunistische Aufnahme Brunnacher (Belser- Grube)

Fauna Brunnacher (Belser Grube)			
Klasse/Ordnung	Art	Lateinisch	Status
Amphibien	Bergmolch	Ichthyosaura alpestris	LC
Amphibien	Erdkröte	Bufo bufo	VU
Amphibien	Fadenmolch	Lissotriton helveticus	VU
Amphibien	Gelbbauchunke	Bombina variegata	EN
Amphibien	Kreuzkröte	Epidalea calamita	EN
Heuschrecken	Blaulügelige Sandschrecke	Sphingonotus caeruleus	VU
Heuschrecken	Brauner Grashüpfer	Chorthippus brunneus	LC
Heuschrecken	Feldgrille	Gryllus campestris	LC
Heuschrecken	Langfühler-Dornschröcke	Tetrix tenuicornis	LC
Heuschrecken	Westliche Beissschröcke	Platycleis albopunctata	LC
Käfer	Berg-Sandlaufkäfer	Cicindela sylvicola	LC
Käfer	Feldsandläufer	Cicindela campestris	LC
Reptilien	Mauereidechse	Podarcis muralis	LC
Reptilien	Zauneidechse	Lacerta agilis	VU
Tagfalter	Himmelblauer Bläuling	Polyommatus bellargus	LC
LC = nicht gefährdet; VU = gefährdet; EN = stark gefährdet			

Bestandsaufnahme erstellt durch E. Schweizer und. I. Zürcher im Sommer 2020.

3.8 Müselmatt

3.8.1 Faunistische Bestandsaufnahme Müselmatt

Fauna Müselmatt			
Klasse/Ordnung	Art	Lateinisch	Status
Amphibien	Feuersalamander	Salamandra salamandra	VU
Heuschrecken	Grünes Heupferd	Tettigonia viridissima	LC
Insekten	Bernstein-Waldschabe	Ectobius vittiventris	na
Insekten	Gemeine Breitstirnblasenkopffliege	Sicus ferrugineus	na
Insekten	Lederwanze	Coreus marginatus	na
Insekten	Nördliche Fruchtwanze	Carpocoris fuscispinus	na
Insekten	Streifenwanze	Graphosoma lineatum	na
Käfer	Gebänderter Stachelkäfer	Varrimorda villosa	LC

Käfer	Gefleckter Schmalbock	Rutpela maculata	LC
Käfer	Goldglänzender Rosenkäfer	Cetonia aurata	LC
Käfer	Kleiner Schmalbock	Stenurella melanura	LC
Käfer	Roter Weichkäfer	Rhagonycha fulva	LC
Käfer	Trauer-Rosenkäfer	Oxythyrea funesta	LC
Käfer	Zottiger Bienenkäfer	Trichodes alvearius	LC
Libellen	Südlicher Blaupfeil	Orthetrum brunneum	LC
Libellen	Zweigestreifte Quelljungfer	Cordulegaster boltonii	LC
Spinnen	Braune Krabbenspinne	Xysticus cristatus	na
Spinnen	Veränderliche Krabbenspinne	Misumena vatia	na
Tagfalter	Braune Tageule	Euclidia glyphica	LC
Tagfalter	Dunkler Wiesenknopf-Bläuling	Maculinea nausithous	EN
Tagfalter	Grosses Ochsenauge	Maniola jurtina	LC
Tagfalter	Grünader Weissling	Pieris napi	LC
Tagfalter	Heidespanner	Ematurga atomaria	LC
Tagfalter	Heidespanner	Ematurga atomaria	LC
Tagfalter	Hornkraut-Tageulchen	Panemeria tenebrata	LC
Tagfalter	Kleiner Feuerfalter	Lycaena phlaeas	LC
Tagfalter	Kleines Wiesenvögelchen	Coenonympha pamphilus	LC
Tagfalter	Kurzschwänziger Bläuling	Cupido argiades	NT
Tagfalter	Rostfarbiger Dickkopffalter	Ochlodes sylvanus	LC
Tagfalter	Rotklebläuling	Polyommatus semiargus	LC
Tagfalter	Schachbrettfalter	Melanargia galathea	LC
Tagfalter	Schornsteinfeger	Aphantopus hyperantus	LC
Tagfalter	Schornsteinfeger	Aphantopus hyperantus	LC
Tagfalter	Taubenschwänzchen	Macroglossum stellatarum	LC
Tagfalter	Waldbrettspiel	Pararge aegeria	LC
Tagfalter	Waldbrettspiel	Pararge aegeria	LC
Weichtiere	Gemeine Bernsteinschnecke	Succinea putris	LC
LC = nicht gefährdet; VU = gefährdet; EN = stark gefährdet; NT = potenziell gefährdet			

Bestandsaufnahme Müselmatt. Erstellt durch E. Schweizer, I. Zürcher und H. Hurter im Sommer 2020.

3.9 Vorzielhang

.9.1 Faunistische Bestandsaufnahme Vorzielhang

Fauna Vorzielhang			
Klasse/Ordnung	Art	Lateinisch	Status
Heuschrecken	Brauner Grashüpfer	Chorthippus brunneus	LC
Heuschrecken	Feldgrille	Gryllus campestris	LC
Heuschrecken	Gemeiner Grashüpfer	Chorthippus parallelus	LC
Heuschrecken	Grosse Schiefkopfschrecke	Ruspolia nitidula	LC
Heuschrecken	Nachtigallgrashüpfer	Chorthippus biguttulus	LC
Heuschrecken	Rote Keulenschrecke	Gomphocerippus rufus	LC
Heuschrecken	Waldgrille	Nemobius sylvestris	LC
Heuschrecken	Westliche Beissschrecke	Platycleis albopunctata	LC

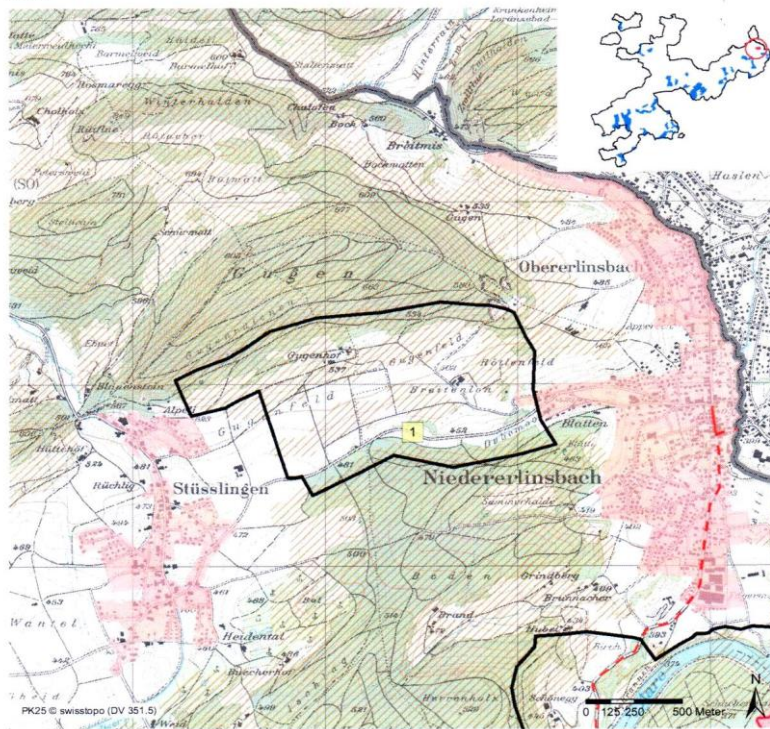
Käfer	Zottiger Bienenkäfer	Trichodes alvearius	LC
Tagfalter	Grosses Ochsenauge	Maniola jurtina	LC
Tagfalter	Hauhechelbläuling	Polyommatus icarus	LC
Tagfalter	Himmelblauer Bläuling	Polyommatus bellargus	LC
Tagfalter	Kleiner Feuerfalter	Lycaena phlaeas	LC
Tagfalter	Kleiner Perlmutterfalter	Issoria lathonia	LC
Tagfalter	Kleiner Sonnenröschen-Bläuling	Aricia agestis	LC
Tagfalter	Kleines Wiesenvögelchen	Coenonympha pamphilus	LC
Tagfalter	Mattfleckiger Kommafalter	Ochlodes venata	LC
Tagfalter	Mauerfuchs	Lasiommata megera	LC
Tagfalter	Schachbrettfalter	Melanargia galathea	LC
Tagfalter	Schwabenschwanz	Papilio machaon	LC
Tagfalter	Weisser Waldportier	Brintesia circe	NT
Vögel	Amsel		LC
Vögel	Buchfink		LC
Vögel	Buntspecht		LC
Vögel	Eichelhäher		LC
Vögel	Elster		LC
Vögel	Grünspecht		LC
Vögel	Kohlmeise		LC
Vögel	Kuckuck		NT
Vögel	Mäusebussard		LC
Vögel	Rabenkrähe		LC
Vögel	Rotkehlchen		LC
Vögel	Rotmilan		LC
Vögel	Star		LC
Vögel	Turmfalke		NT
Vögel	Zaunkönig		LC
Weichtiere	Erbsenmuscheln	Pisidium sp	LC
Weichtiere	Gemeine Glattschnecke	Cochlicopa lubrica	LC
Weichtiere	Gerippte Grasschnecke	Vallonia costata	LC
Weichtiere	Gestreifte Nadelschnecke	Acicula lineata	LC
Weichtiere	Kleine Bernsteinschnecke	Succinella oblonga	LC
LC = nicht gefährdet; NT = potenziell gefährdet			

Bestandsaufnahme Vorzielhang. Erstellt durch E. Schweizer u.a. im Sommer 2020.

3.10 Wildtierkorridor Gugenfeld

Wildtierkorridor SO 32 «Gugenfeld»

intakt



Wildtierkorridor

Perimeter Wildtierkorridor

Grundsätzlich gelten die allgemeinen Massnahmen.

1 Zusätzliche spezifische Massnahmen gemäss folgenden Seiten.

Orientierender Planinhalt

- Bauzone
- Wildtierbarriere Stufe I: Strassen mit DTV > 10'000, stark befahrende Bahnstrecken, festinstallierte / unpassierbare Zäune, Mauern, verbaute Flüsse
- Flächige Wildtierbarrieren Stufe I: umzäunte Flächen, Hundesportplätze, Sportplätze
- Wildtierbarrieren Stufe II: Strassen mit DTV 3'000-10'000, und weitere relevante Hindernisse
- Bestehende Zwangspassage
- Hecken, Feldgehölze
- gute bis ideale Erreichbarkeit für Rehe
- Kantonsgrenze