

Erlinsbach AG

Baustelleninfo K243 Saalhofstrasse



Sehr geehrte Damen und Herren

Der Kanton Aargau (Departement Bau, Verkehr und Umwelt) realisiert das Bauvorhaben «Strassensanierung K243 Saalhofstrasse mit Gehwegausbau» ab September 2022. Das Bauvorhaben sieht eine umfangreiche Strassensanierung und einen Ausbau mit Gehweg vor. Die Verkehrssicherheit wird zusätzlich durch eine Einfahrtstor und sichere Fussgängerquerungen verbessert.

Die Gemeinde Erlinsbach AG, sowie die Eniwa AG werden im Zusammenhang mit der Strassensanierung ihre Werkleitungen ersetzen bzw. ergänzen.

Die Ausführende Bauunternehmung ist die Gebr. Huber AG, Wöschnau.

Der Baustart ist am **Montag, 20. März 2023** geplant. Die Bauarbeiten dauern voraussichtlich bis Juni 2024.

Kurzbeschrieb Bauablauf

Mit den Bauarbeiten wird auf Höhe der Liegenschaft Saalhofstrasse Nr. 10 (Abschnitt blau) begonnen.

Die Bauausführung erfolgt in mehreren Etappen und wird in Richtung Bushaltestelle «Oberdorf» ausgeführt.

Innerhalb der Etappen werden zuerst die Werkleitungen und anschliessend der Strassenbau realisiert.

Die erste Etappe (Abschnitt blau) dauert voraussichtlich bis Sommer 2023. Die direkt betroffenen Anwohnerinnen und Anwohner werden mit Infolyer vor Start der jeweiligen Etappen vorgängig informiert.

Die Strassenbauarbeiten im Abschnitt Saalhofstrasse Nr. 10 erfolgen in einem separaten Abschnitt.

Verkehr / Fussweg / Ersatz Parkplätze / Notfalldienst

Im Bereich der Bauetappen erfolgt die Verkehrsführung einspurig und wird mit einer Lichtsignalanlage geregelt.

Die Zu- und Wegfahrten für die direkt betroffenen Anwohnerinnen und Anwohner wird mit Übergangsbrücken (Stahlplatten) sichergestellt. Bei längerer Behinderung werden die betroffenen Anwohnerinnen und Anwohner durch das Baustellenpersonal oder der Bauleitung vorgängig orientiert.

Allfällige Ersatzparkplätze werden den betroffenen Anwohnerinnen und Anwohner bekannt gegeben.

Die Fussgängerinnen und Fussgänger werden über Umleitungen «Leimattweg -Geissfluhweg» geführt.

Über das Verhalten bei Notfällen (Ambulanz, Feuerwehr, etc.) ist der Polier der Gebr. Huber AG instruiert.

Die Kehrricht- und Grünabfuhr bleiben weiterhin gewährleistet.

Für die Kanalisationsarbeiten der Gemeinde Erlinsbach muss die Strasse im Bereich der Liegenschaften Saalhofstrasse Nr. 18-22 für rund 4 einzelne Nächte (ca. 20:30 bis 05:00 Uhr) für LKWs und Landwirtschaftliche Fahrzeuge (Breite über 2.50 Meter) gesperrt werden. Die Termine werden mit Infotafeln vorgängig bekannt gegeben.

Wasserversorgung

Die bestehende veraltete Hauptwasserleitung verläuft heute zum Teil über private Parzellen und wird durch eine neue Leitung welche in die Kantonsstrasse verlegt wird, ersetzt. Die betroffenen Liegenschaften werden dort wo nötig, mit einer neuen Hauszuleitung über die Kantonsstrasse angeschlossen.

Über die Unterbrüche der Wasserversorgung werden die direkt betroffenen rechtzeitig durch den Brunnenmeister informiert. Der Anschluss der Trinkwasserversorgung wird bei den direkt betroffenen Liegenschaften abschnittsweise über ein Schlauchprovisorium sichergestellt.

Der Polier der Gebr. Huber AG ist vor Ort und kann bei Fragen und Unsicherheiten direkt angesprochen werden.

Die Bauunternehmung, die Bauleitung und die Bauherrschaften werden für einen rücksichtsvollen und speditiven Bauablauf besorgt sein und danken Ihnen für Ihr Verständnis.

Für allfällige Fragen steht Ihnen die Bauleitung, Bodmer Bauingenieure AG, Buchs, Herr K. Keles (062 838 21 90, k.keles@bodmering.ch) gerne zur Verfügung.



Am Bau beteiligte



Projektleitung

Robert Ueckert, Kanton Aargau / Departement Bau, Verkehr und Umwelt



Bauverwaltung Erlinsbach

Vincenzo De Stasi, Leiter Bau / Planung Tiefbau
Marcel Kyburz, Brunnenmeister



Projektleitung Elektroversorgung

Roger Brünisholz, Eniwa AG



Projektleitung Telefonversorgung

Martin Bitterli, Swisscom AG



Bauunternehmung:

Pascal Baldini, Gebr. Huber AG



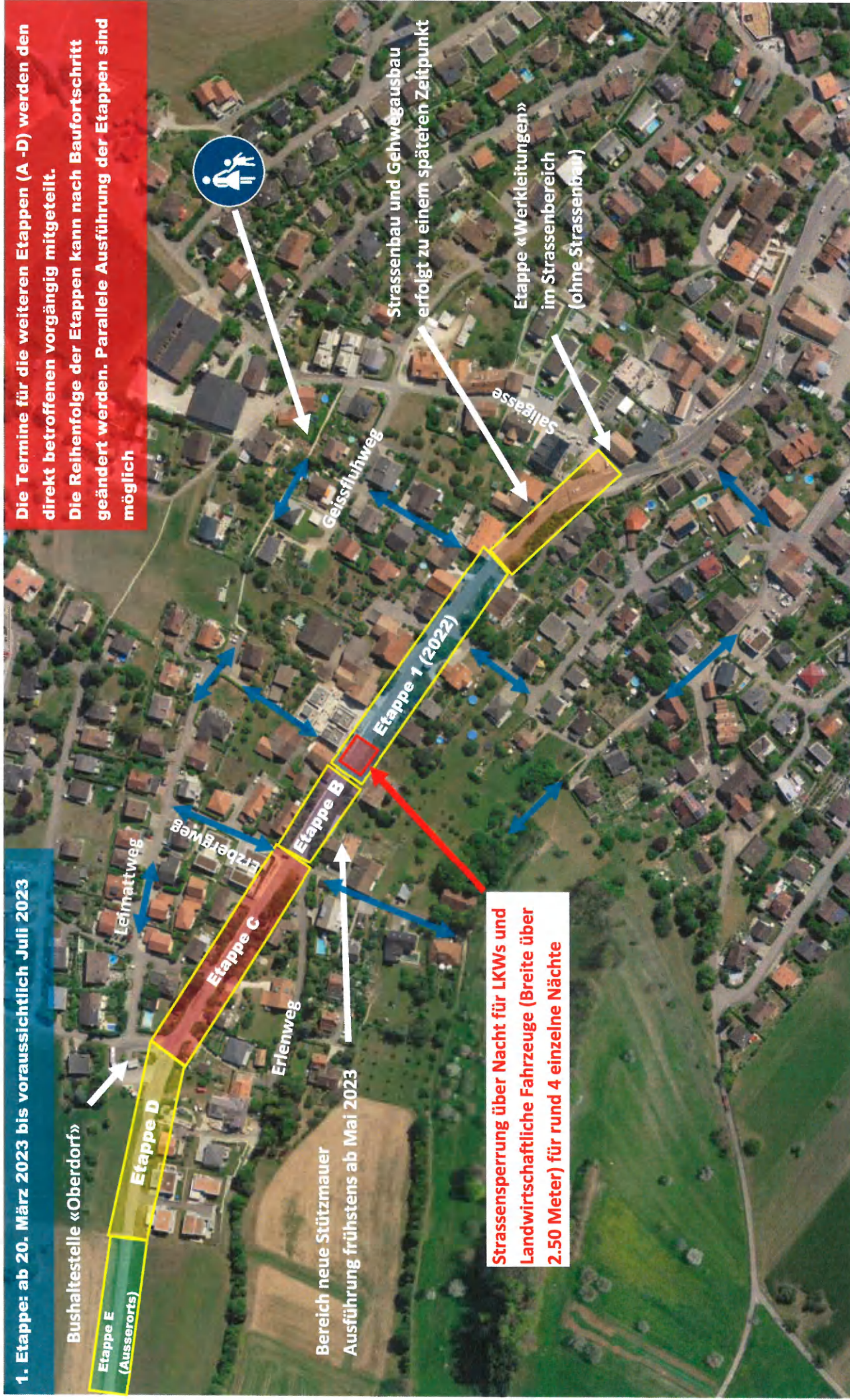
Bauleitung:

Kubilay Keles, Bodmer Bauingenieure AG

Bauarbeiten: ab 20. März 2023 bis voraussichtlich Juni 2024

1. Etappe: ab 20. März 2023 bis voraussichtlich Juli 2023

Die Termine für die weiteren Etappen (A - D) werden den direkt betroffenen vorgängig mitgeteilt.
Die Reihenfolge der Etappen kann nach Baufortschritt geändert werden. Parallele Ausführung der Etappen sind möglich



Strassensperrung über Nacht für LKWs und Landwirtschaftliche Fahrzeuge (Breite über 2.50 Meter) für rund 4 einzelne Nächte

Bereich neue Stützmauer
Ausführung frühestens ab Mai 2023

Strassenbau und Gehwegausbau
erfolgt zu einem späteren Zeitpunkt

Etappe «Werkleitungen»
im Strassenbereich
(ohne Strassenbau)

